

### OBSERVATOIRE 2021 DU COMMERCE ÉQUITABLE



**En France, le commerce équitable dépasse pour la première fois la barre des 2 milliards d'euros de ventes aux consommateurs en 2021 !**

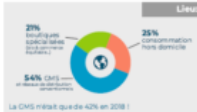
État des lieux de la consommation équitable en France en 2021 à travers la compilation et la consolidation des chiffres de ventes de produits garantis par un label de commerce équitable.

**2,041 milliard €**

de ventes de produits issus du commerce équitable en 2021



#### Filières internationales



#### Filières origine France



#### Répartition par famille de produits



#### Double labellisation équitable et bio

**88%** de produits issus du commerce équitable sont également bio (sur le lot de référence produits)

**En savoir plus !**

**Des cartes postales comme un tableau !**

**Burkina-Faso !**  
 Centre de formation, de production et d'animation féminine  
 « Association Kogl-Taaba »



Réalisées au Viêt-Nam par **Craft Link**



**Actuellement dans la boutique**

**COMMERCE ÉQUITABLE**

### Urgence Bénévoles !!



Notre équipe fait son possible pour continuer à assurer l'ouverture de la boutique selon les horaires habituels, mais nous sommes aussi impactés par « l'exploit remarquable et particulièrement héroïque » qui a rendu le pont de Brignoud inaccessible, et donc mis au « chômage technique » nos bénévoles habitants l'autre rive de l'Isère !!! Pour l'instant, on fait face, mais si ça vous tente, même provisoirement, **BIENVENUE** parmi notre équipe !!!

Notre site web :

[pdm-crolles.com](http://pdm-crolles.com)

Pour supprimer votre nom de notre liste de diffusion, envoyer un mail à l'adresse : [pdm-crolles@laposte.net](mailto:pdm-crolles@laposte.net)